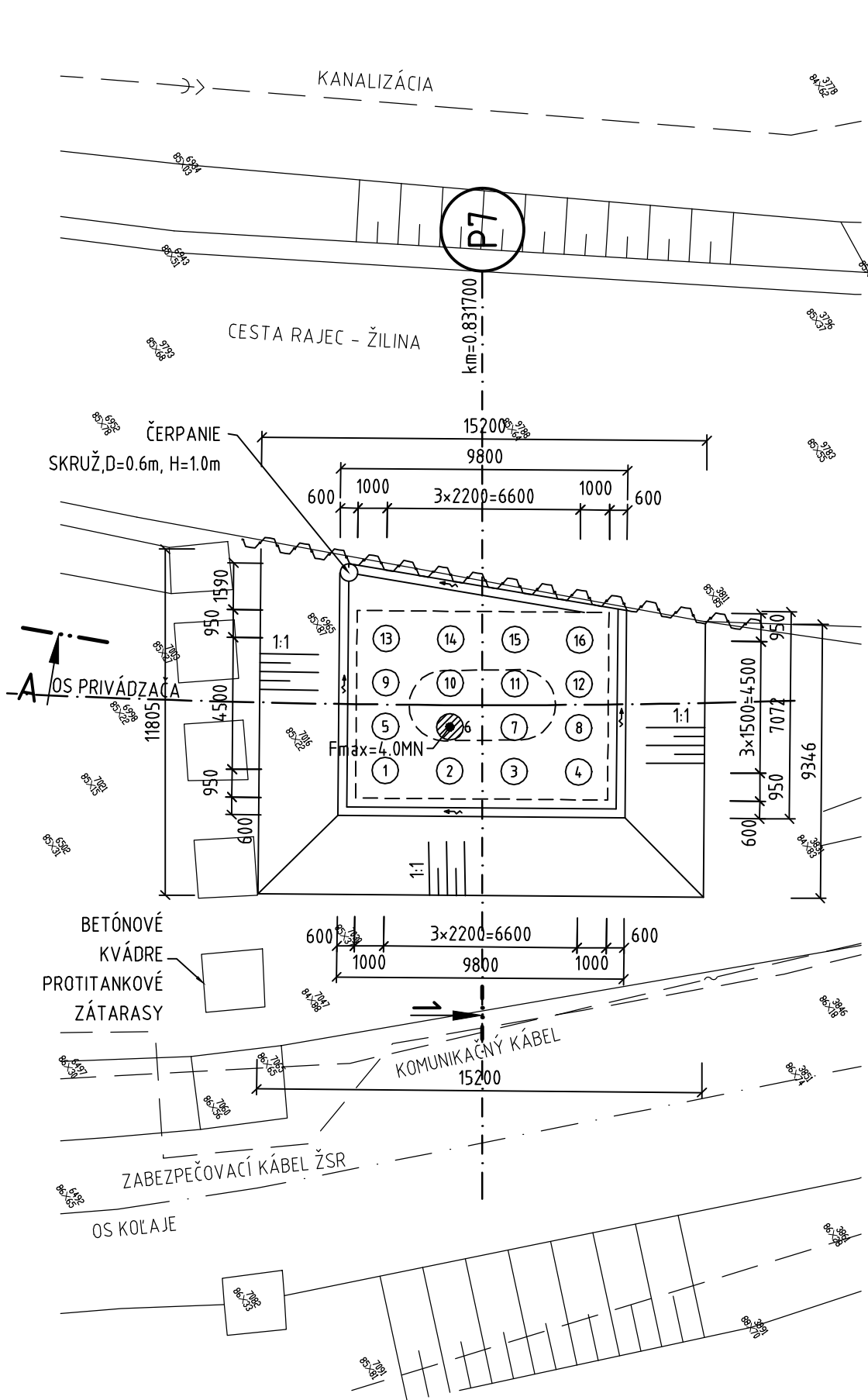
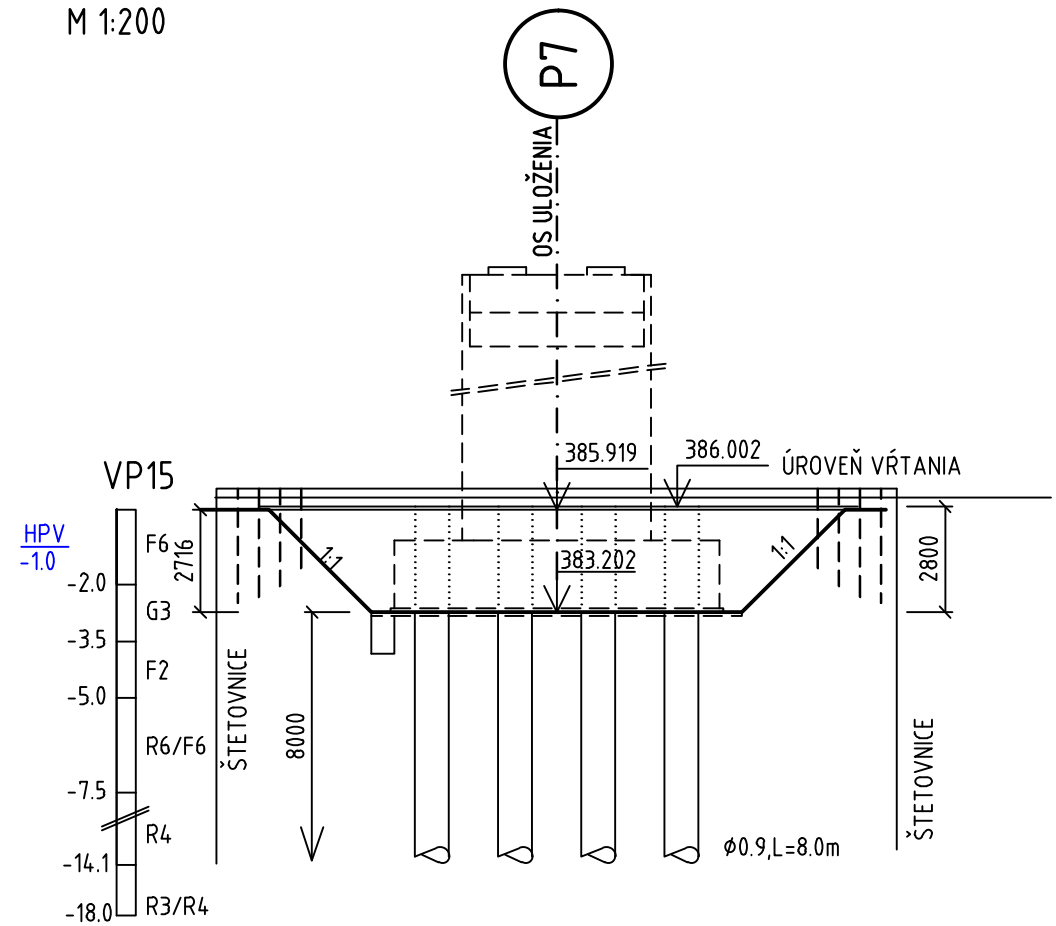


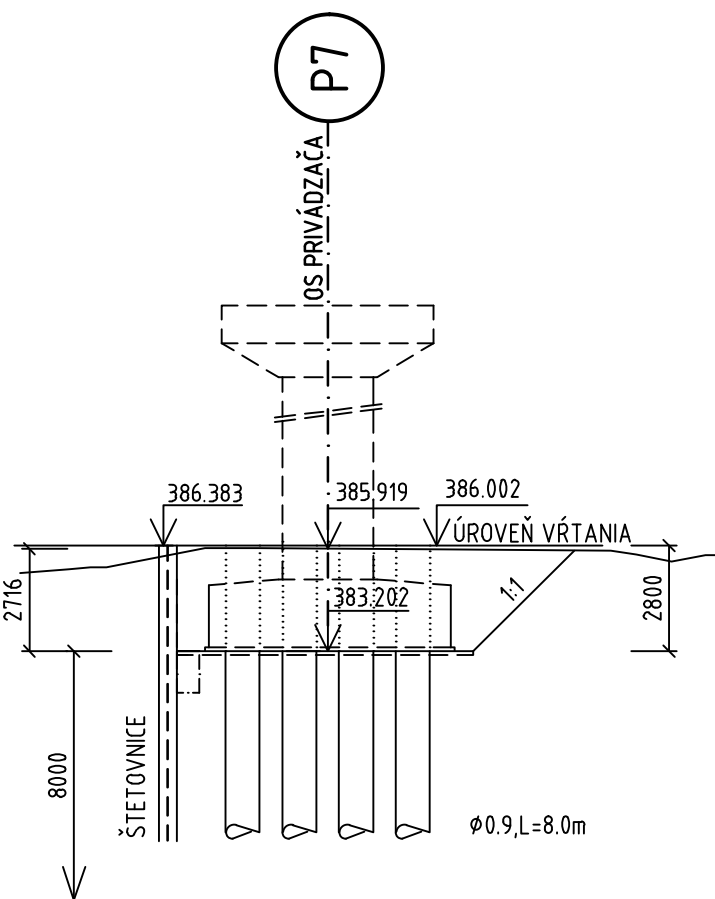
PÔDORYS P7
M 1:200



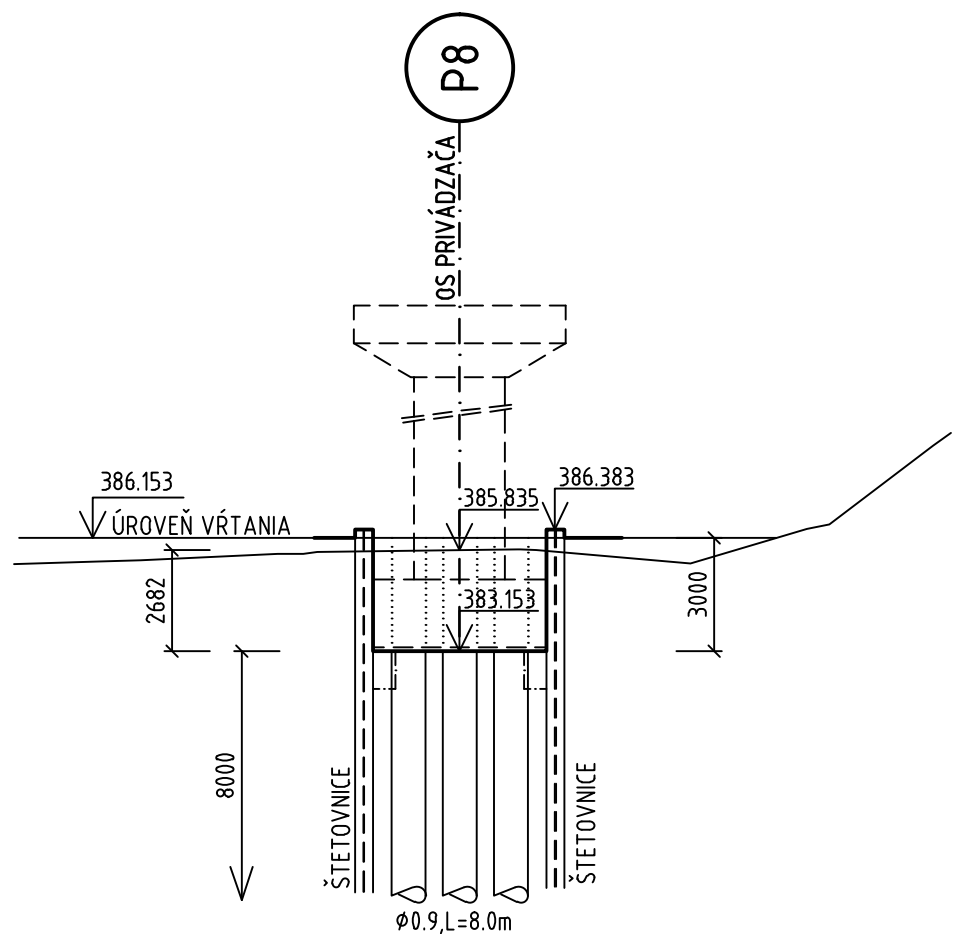
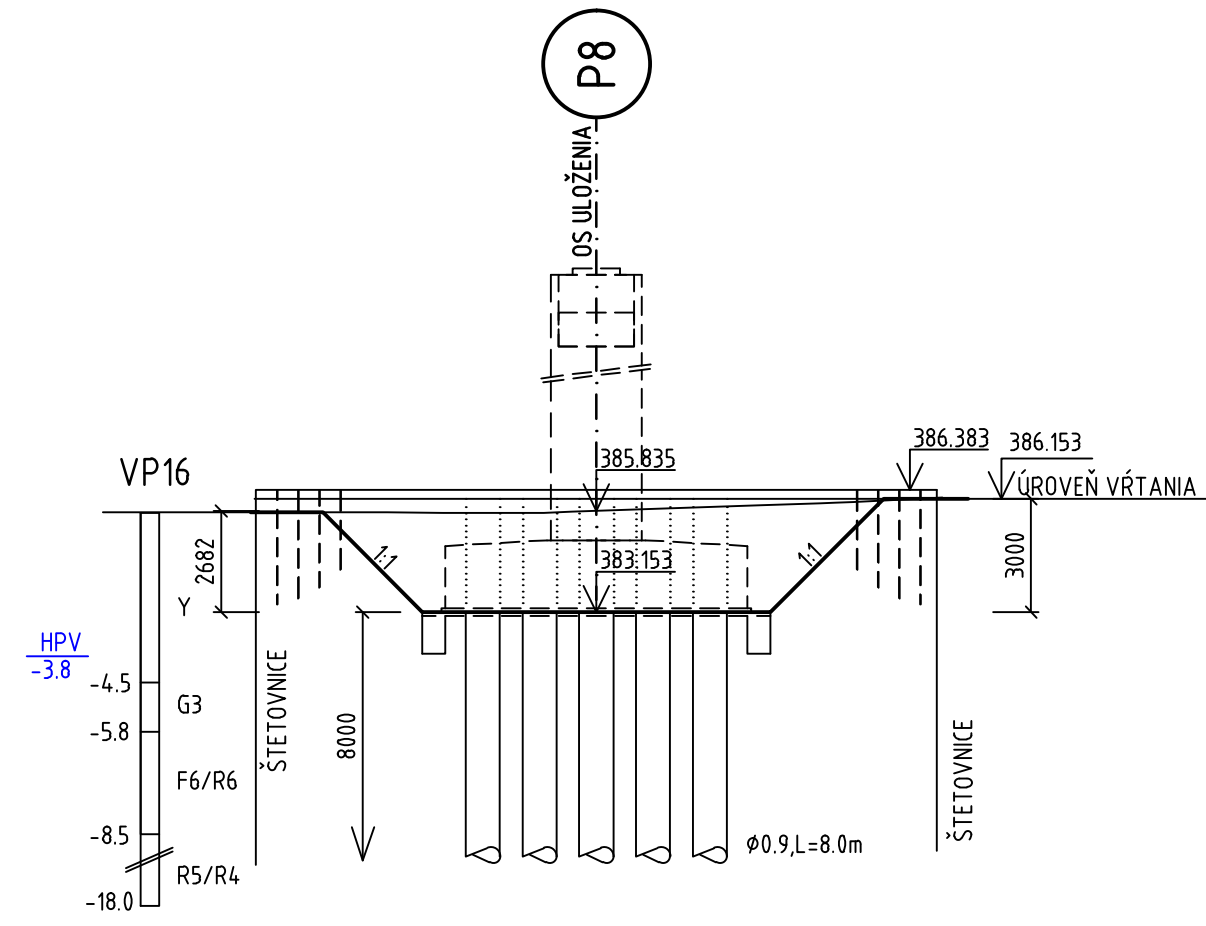
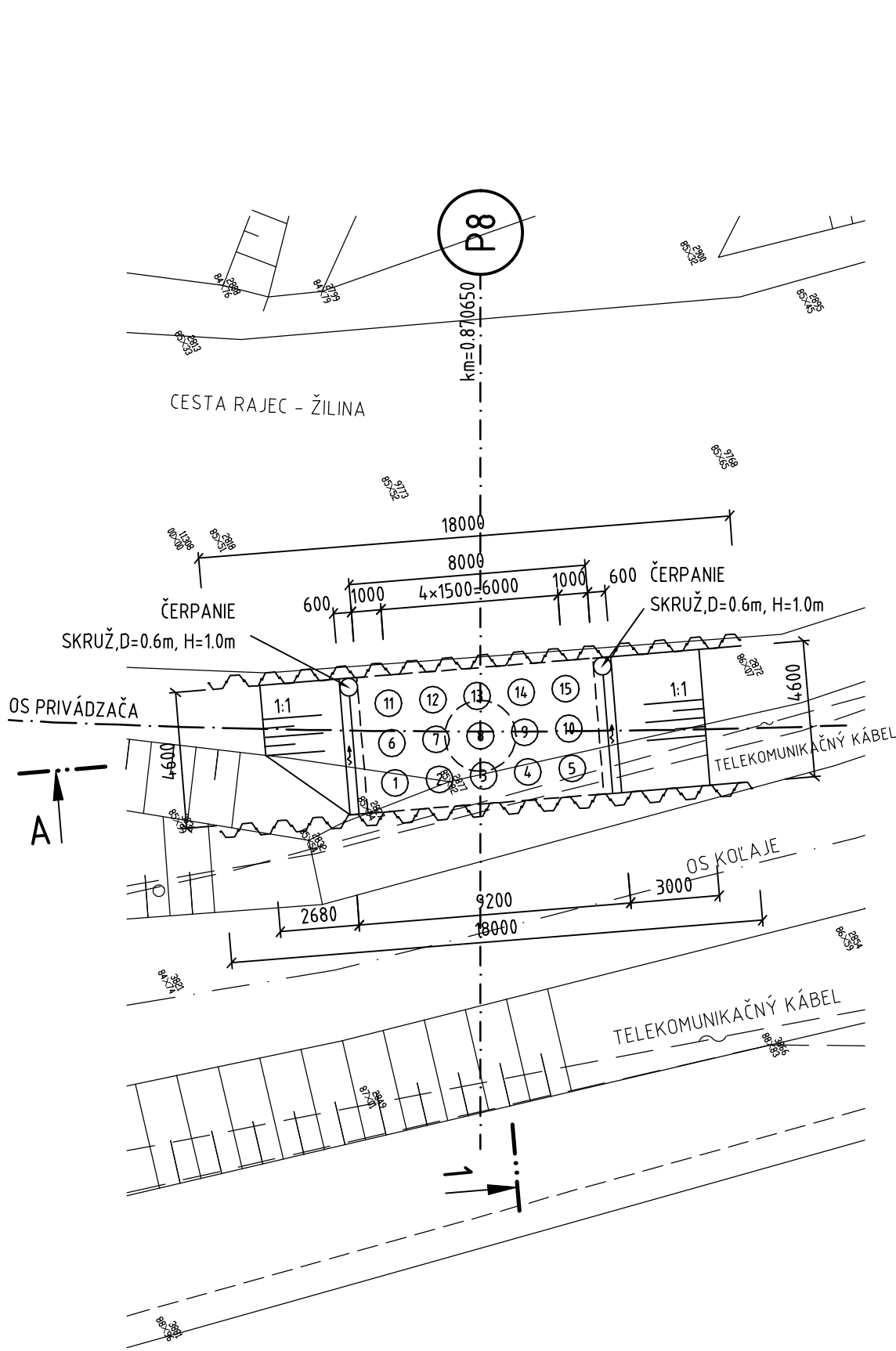
REZ A-A
M 1:200



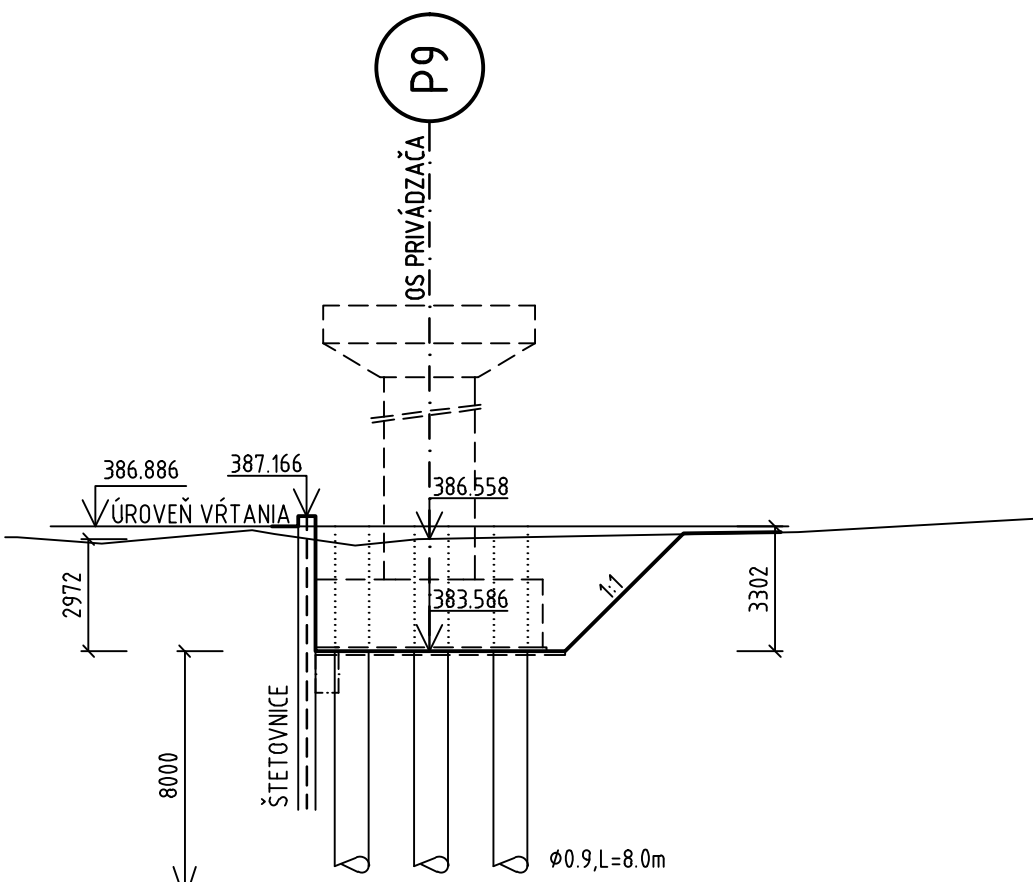
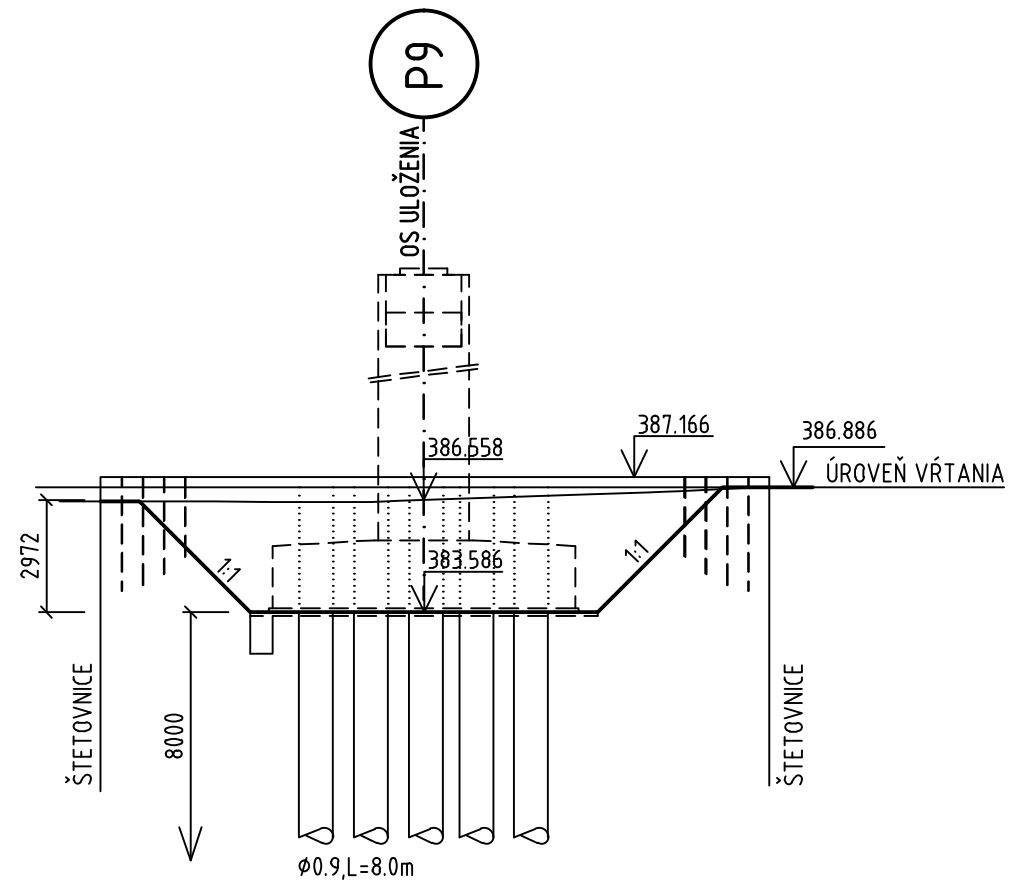
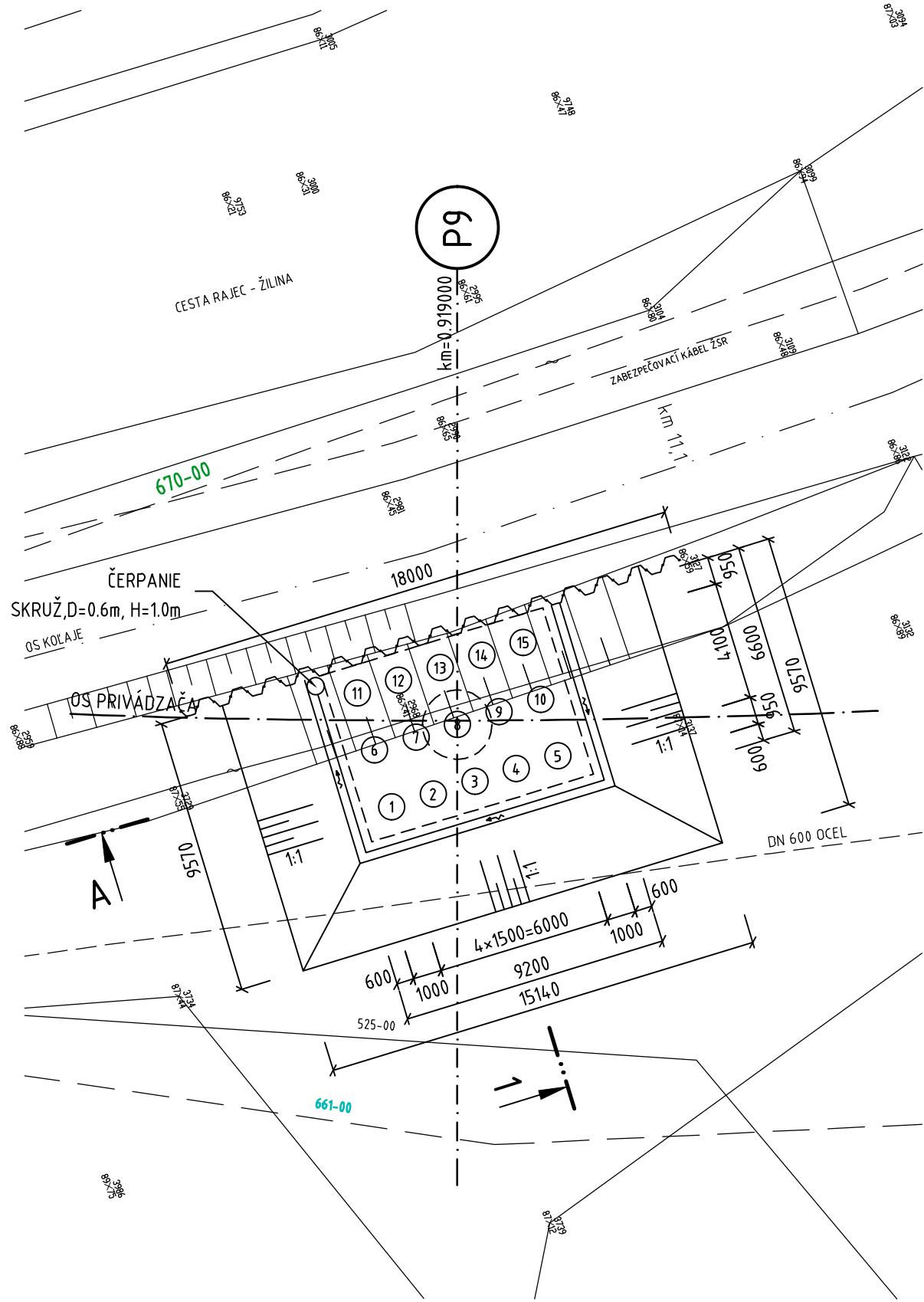
REZ 1-1
M 1:200



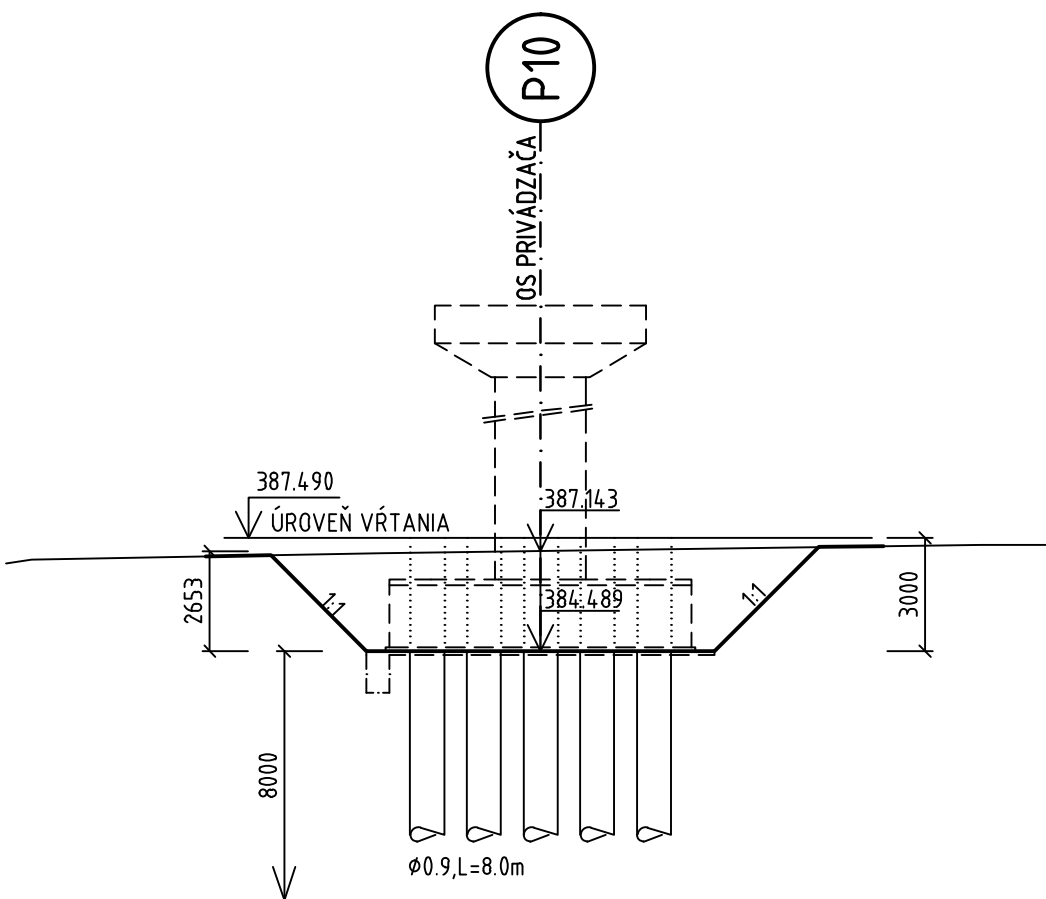
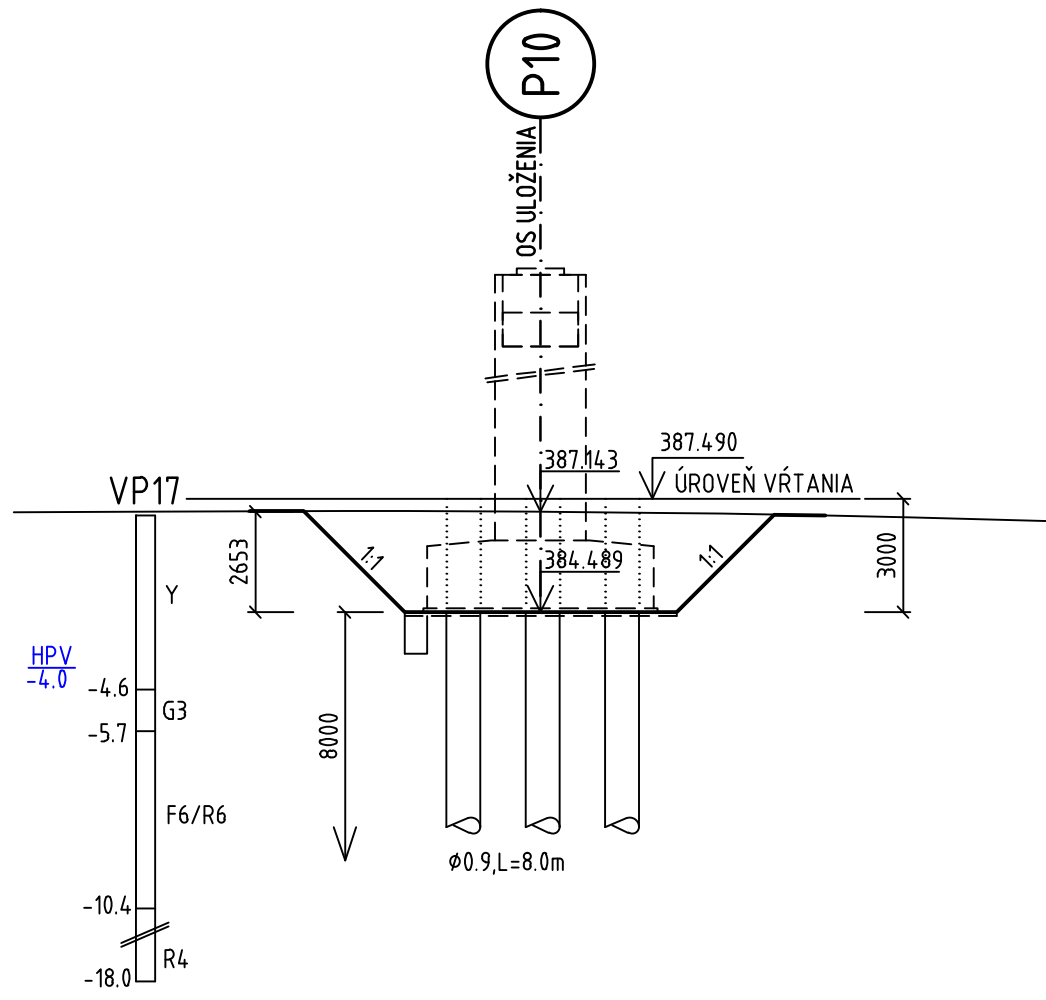
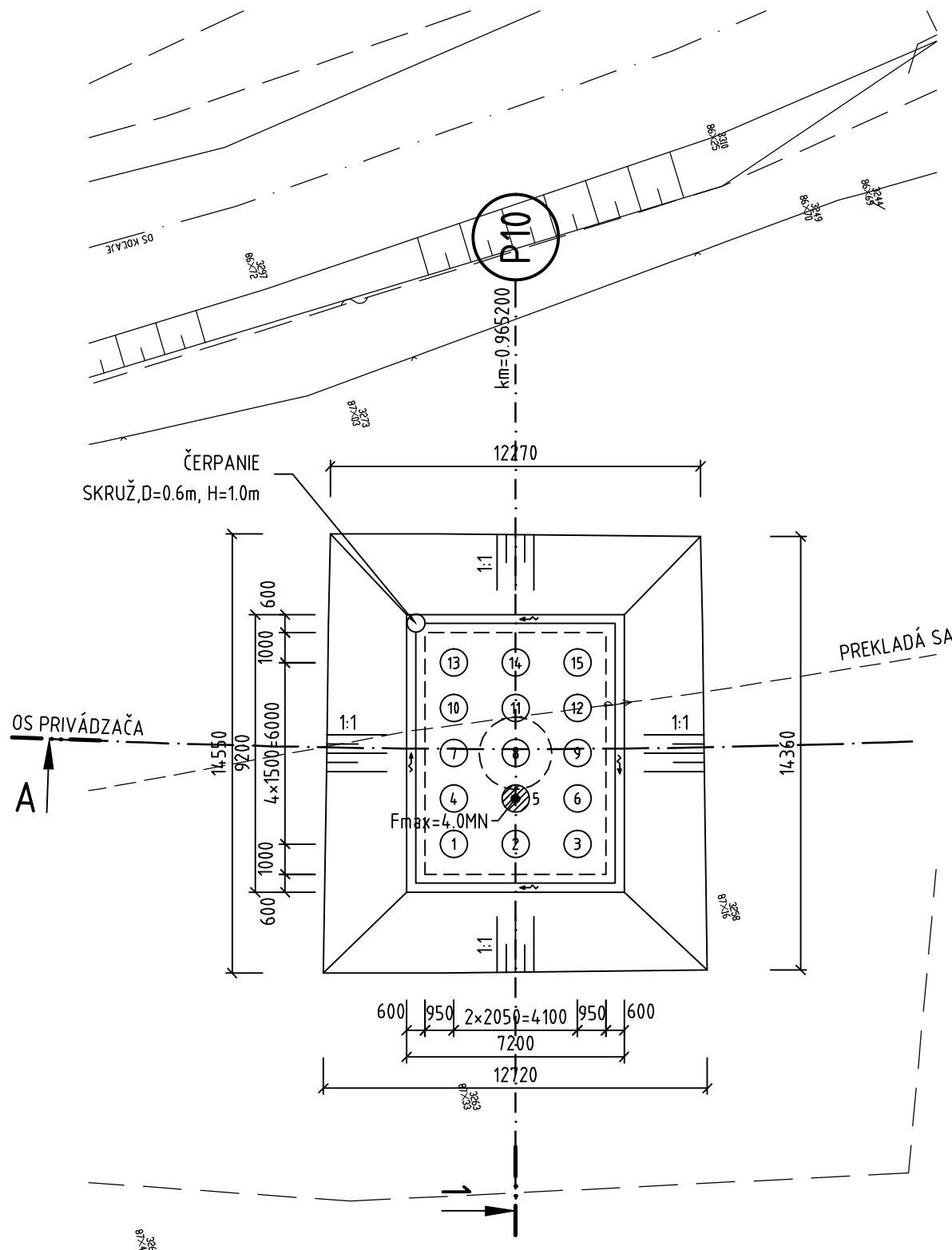
PÔDORYS P8
M 1:200



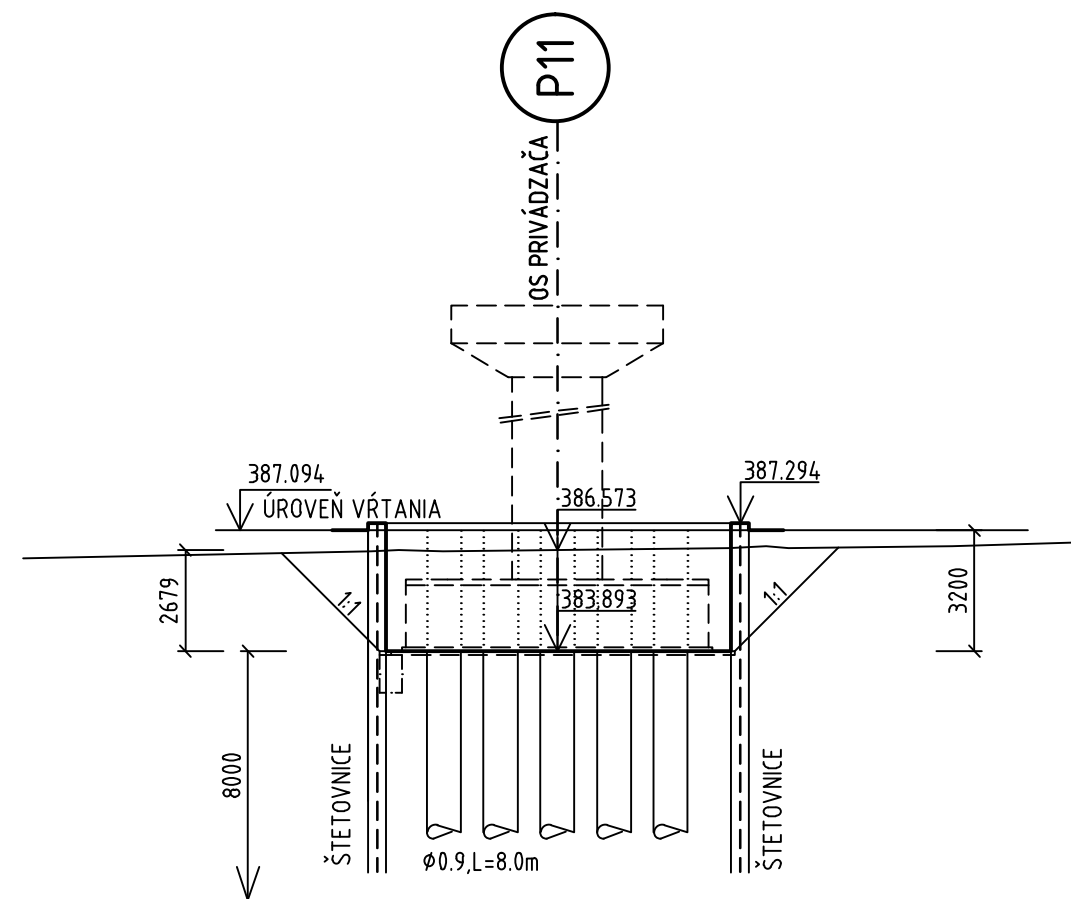
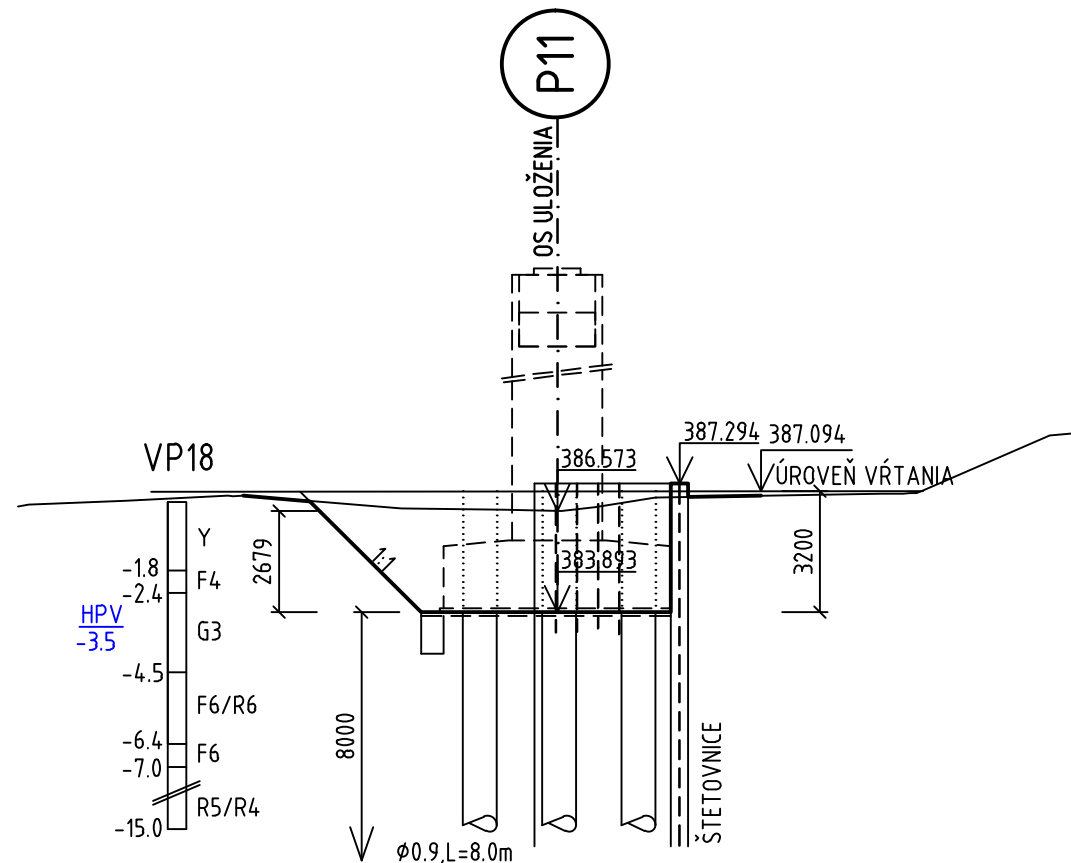
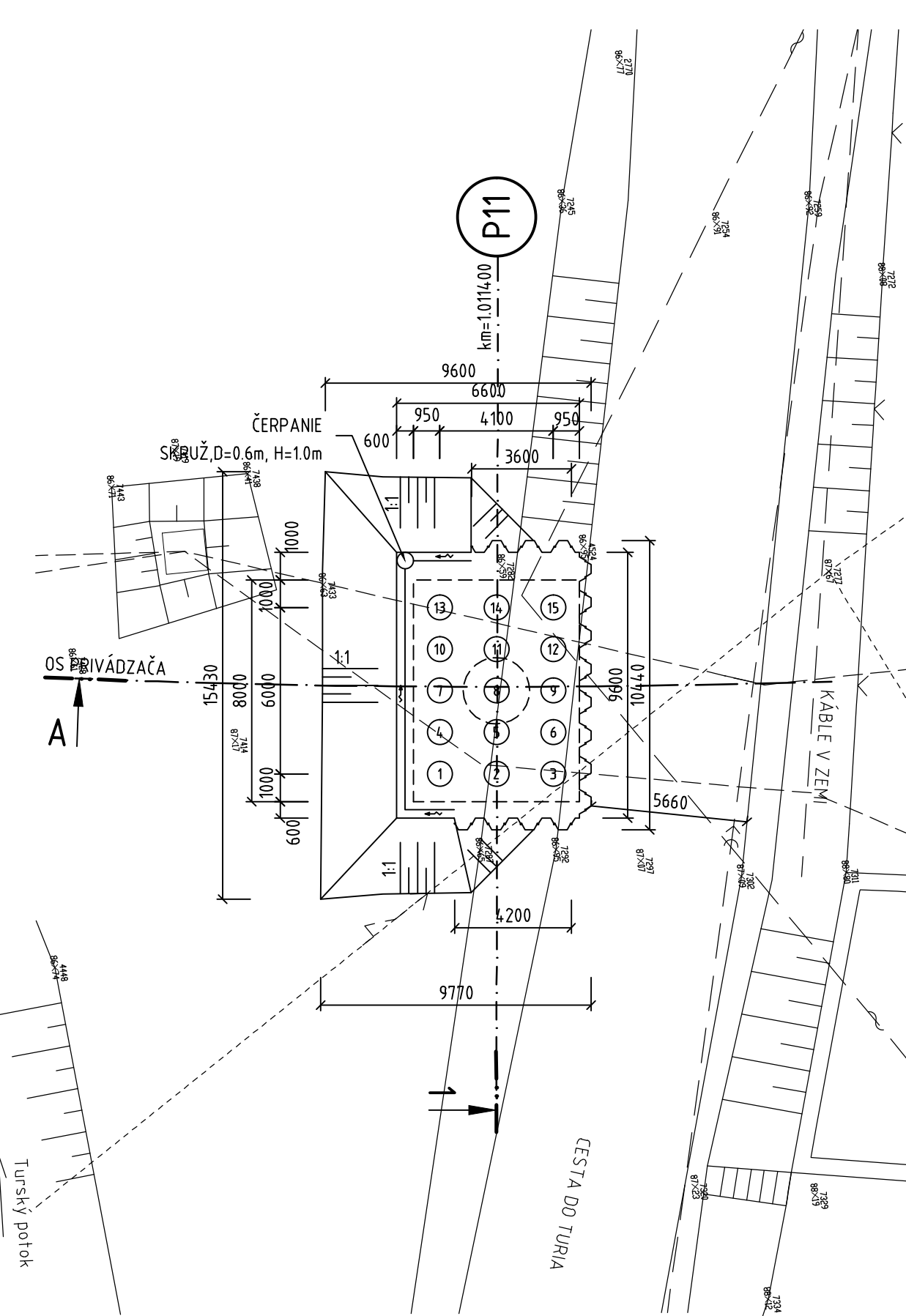
PÔDORYS P9
M 1:200



PÔDORYS P10
M 1:200



PÔDORYS P11
M 1:200



- Poznámky :
- SÚRADNICE PÍLÔT SÚ V PRÍLOHE 3.
 - ČÍSLOVANIE PÍLÔT JE V SÚLADE S TABULKAMI V PRÍLOHE 3.

TRIEDA ŤAŽITEĽNOSTI :
TRIEDA II. 70%
TRIEDA IV. 30%

TRIEDA VŔTATEĽNOSTI :
TRIEDA II. 50%
TRIEDA III. 50%

- POZNÁMKA :
- VODU Z ČERPANIA ODVIESŤ DO TURSKEHO POTOKA
 - KÁBLE ŽSR TREBA VYVESIŤ MIMO VÝKOP

NA 1/3 CELKOVÉHO POČTU PÍLÔT PROJEKTANT POŽADUJE VYKONAŤ SKÚŠKU INTEGRITY

OBJEDNÁVATEĽ



NÁRODNÁ DIALNIČNÁ SPOLOČNOSŤ

DOKUMENTÁCIA NA REALIZÁCIU STAVBY 218-00

ZÁKAZKA DIALNIČNÝ PRIVÁDZAČ LIETAVSKÁ LÚČKA - ŽILINA I. ETAPA km 0,0 – 3,8		GC GEOCONSULT	
ČASŤ STAVBY 218-00 MOST NA PRIVÁDZAČI V km 0,810		MIEŠTČOVA 21, P.O. BOX 34, 820 05 BRATISLAVA 25 TEL.: 02/5951 4103, FAX.: 02/5951 4198	
PRÍLOHA ZAKLADANIE - PODPERY P7 AŽ P11		STUPEŇ DRS	ČÍSLO ZÁKAZKY 1347/1230
OBJEDNÁVATEĽ NÁRODNÁ DIALNIČNÁ SPOLOČNOSŤ, a.s.		SKÚŠADNÝ SYSTÉM JTSK	KATASTRÁLNE ÚZEMIE: PORÚBKATÚRE
HLAVNÝ INŽ. PROJ. Ing. Ondrej KUPČO		TECH. KONTROLA Ing. Andrej Prihoda, PhD.	
ZODP. PROJ. Ing. Dušan Ďuriš, PhD.		VÝPRACOVAL Ing. Dušan Ďuriš, PhD.	VÝŠKOVÝ SYSTÉM Bpv
DATUM 05.2015		FORMÁT 10x A4	
		MERKA 1:200	ČÍSLO PRÍLOHY 4.3
			SÚPRAVA